

## FICHE DE PRESENTATION DE L'ATELIER-RELAIS

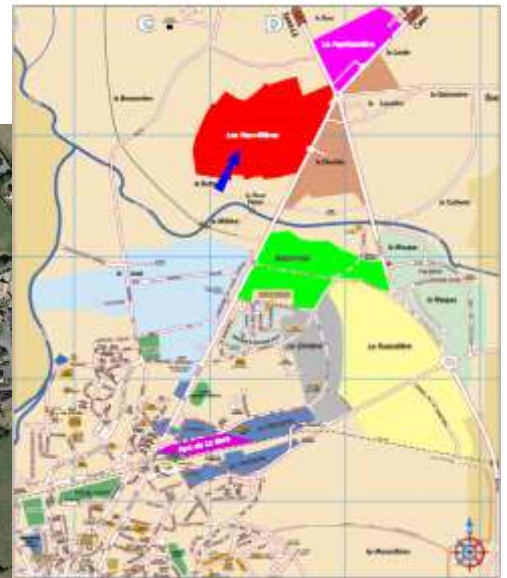
Actualisation : Septembre 2018

MODULE N° 1

<b>ADRESSE</b>	Parc Les Neuvillières Rue Reine-Mathilde VIRE 14500 VIRE NORMANDIE
<b>SURFACE TERRAIN</b>	1 546 m <sup>2</sup>
<b>SURFACE BATIMENT</b>	360 m <sup>2</sup>
<b>HAUTEUR BATIMENT</b>	6 mètres
<b>DESCRIPTIF DES LOCAUX</b>	Bureau : 132 m <sup>2</sup> Atelier : 228 m <sup>2</sup> avec porte sectionnelle H 4,50 m. Vestiaires, sanitaires, local technique
<b>PARKING</b>	10 places VL, dont 1 PMR.
<b>AUTRES AMENAGEMENTS</b>	Cour arrière Locaux clôturés Espace bureau cloisonné en 3 parties dont 1 disposant d'un espace kitchenette semi-équipé.
<b>OBSERVATIONS</b>	<ul style="list-style-type: none"> <li>- Convient à une activité mixte production / stockage et activité tertiaire (132 m<sup>2</sup> de bureaux).</li> <li>- 4 grandes baies vitrées.</li> <li>- Local très visible pignon vitré donnant sur la voie principale.</li> <li>- Parc d'activités industriel et artisanal – <b>commerce de détail exclu.</b></li> </ul>
<b>LOYER</b>	<b>1 400 € HT/mois + charges +</b> quote-part de taxe foncière et d'enlèvement des ordures ménagères imputable au bâtiment.



Interlocuteur service économique :  
M. Philippe NEUVILLE –  
Tél. 02 31 66 27 96 – courriel :  
[pneuville@vireaunoireau.fr](mailto:pneuville@vireaunoireau.fr)



MODULE N° 1

