








## Carte et liste des chemins ruraux par commune

- entretenus par l'Intercom de la Vire au Noireau

- hors compétence communautaire

### Légende :

-  : chemin entretenu 2 fois par an, comprenant un passage printanier et un passage automnal
-  : chemin entretenu 1 fois par an, comprenant un passage automnal uniquement
-  : convention d'entretien (chemin privé)
-  : chemin entretenu mais intégré à la commune voisine
-  : chemin non entretenu par l'Intercom et référencé sur votre commune

## Table des matières

Pôle de proximité de Condé sur Noireau - pages 2 à 27

Pôle de proximité de Saint-Sever-Calvados - pages 28 à 46

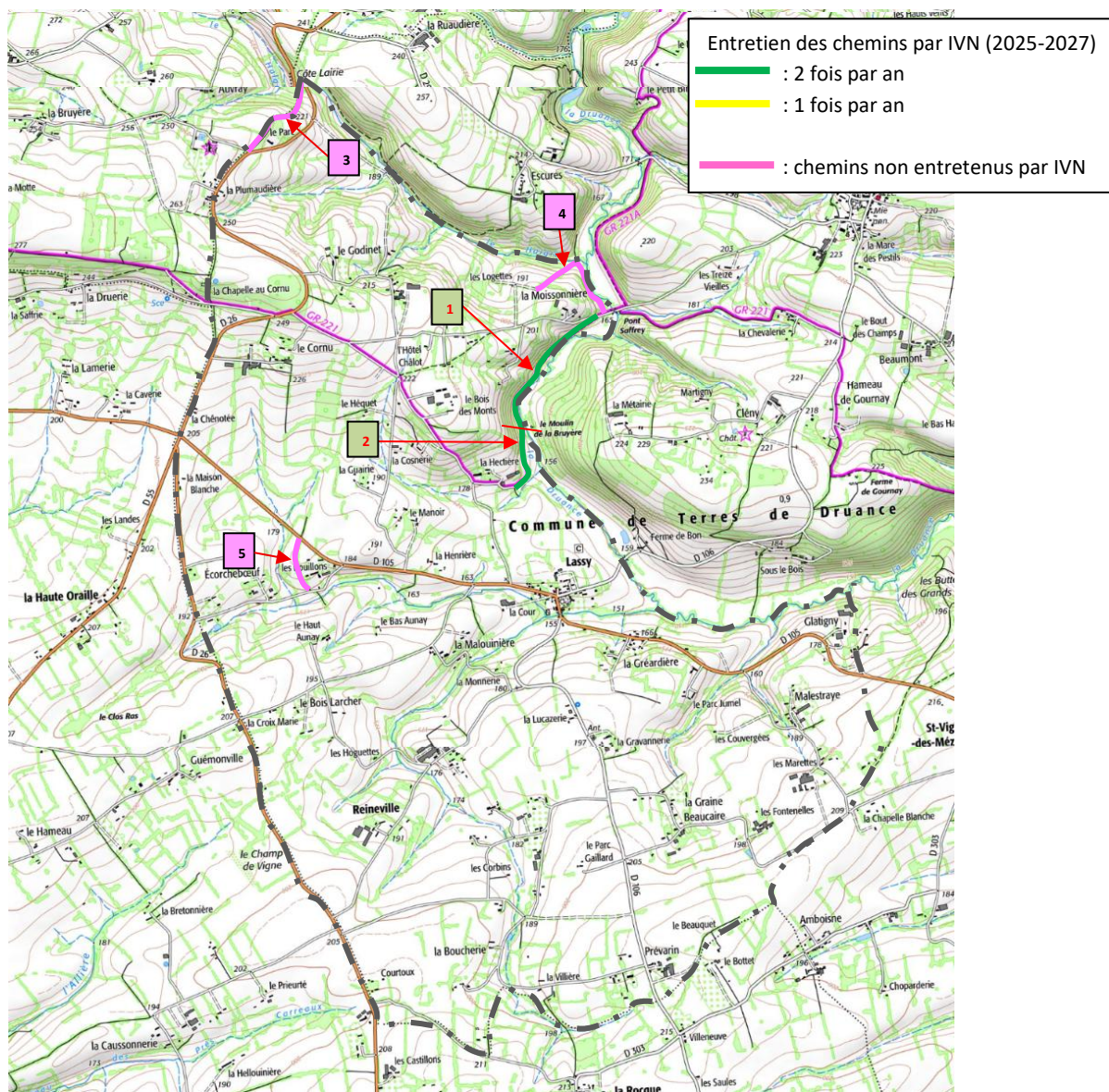
Pôle de proximité de Souleuvre-en-Bocage - pages 47 à 76

Pôle de proximité de Valdallière - pages 77 à 93

Pôle de proximité de Vire-Normandie - pages 94 à 106

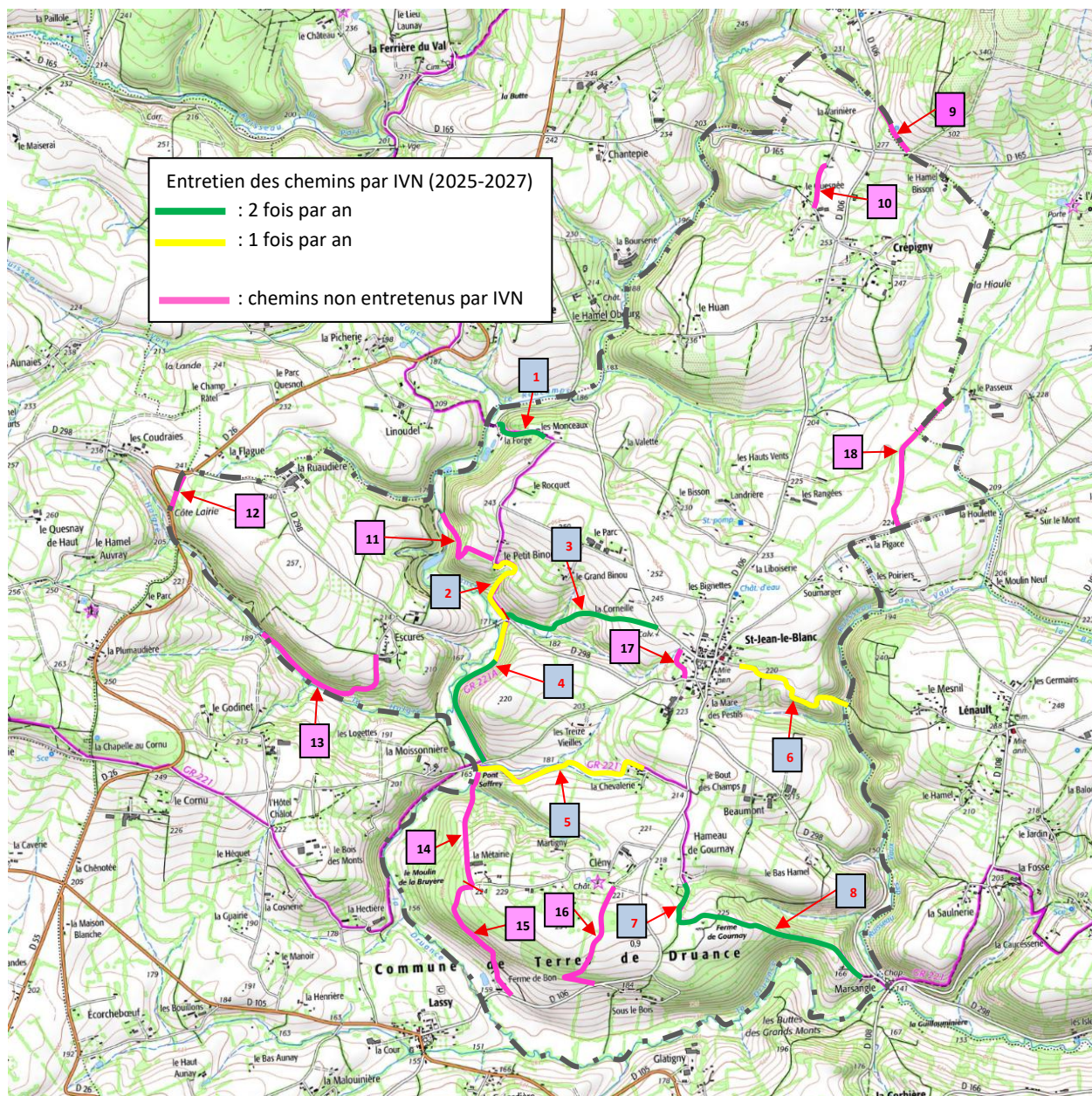
Index des communes – page 107

Marché entretien des chemins – commune de Terres-de-Druance – commune déléguée de LASSY



Commune déléguée de LASSY							
Chemins entretenus par IVN							
N°	Intitulé	Précisions géographiques	Intitulé circuit	Période de passage		Total cumulé à entretenir	Date entretien
				printemps	automne		
1	CR 7 du Moulin de la bruyère au pont Saffray	de la Moissonnière à la limite sud du bois des Monts	La Rando des haras	875	875	1750	
2	CR 6 dit du Bois de la Hectière	de la limite sud du Bois des Monts à la Hectière	La Rando des haras	395	395	790	
<b>TOTAL</b>				<b>1270</b>	<b>1270</b>	<b>2540</b>	
Chemins non entretenus par IVN							
N°	Intitulé	Précisions géographiques	Longueur	Largeur du chemin			
				> 2,50 m	< 2,50 m		
3	CR dit ancienne route d'Aunay-sur-Odon	de la RD 26 (le Parc) à la RD 26	550	330	220		
4	CR 29 au chemin des curés	de les Logettes au point 164 (la Moissonnière)	750	400	350		
5	CR 25 aux Bouillons	de la RD 105 à la VC 10 (les Bouillons)	330	0	330		
<b>TOTAL</b>			<b>1630</b>	<b>730</b>	<b>900</b>		

# Marché entretien des chemins – commune de Terres-de-Druance – commune déléguée de SAINT-JEAN-LE-BLANC



Commune déléguée de SAINT-JEAN-LE-BLANC							
Chemins entretenus par IVN							
N°	Intitulé	Précisions géographiques	Intitulé circuit	Période de passage		Total cumulé à entretenir	Date entretien
				printemps	automne		
1	CR 65 du Moulin de Monceaux	de la Forge à les Monceaux	Boucle équestre Au fil de la Druance	385	385	<b>770</b>	
2	CR 26 dit du Pont d'Escures	de le Petit Binou à la RD 298 (pont d'Escures)	Boucle équestre Au fil de la Druance	0	485	<b>485</b>	
3	CR 71 d'Escures à St Jean le Blanc par le Moulin de Binou	du CR 26 (pont d'Escures) au calvaire de la Corneille	PR 34 Balade en Terres de Druance	1040	1040	<b>2080</b>	
4	CR 54 du Pont Saffrey au Pont d'Escures	de la RD 298 (pont d'Escures) à la VC 1 (la Moissonnière)	PR 34 Balade en Terres de Druance + Boucle équestre Au fil de la Druance	785	1015	<b>1800</b>	
5	CR 51 du Pont Saffrey à la Chevallerie	de la Moissonnière à la Chevallerie	PR 34 Balade en Terres de Druance + Boucle équestre Au fil de la Druance + la Rando des Haras	0	1085	<b>1085</b>	

**Commune déléguée de SAINT-JEAN-LE-BLANC**

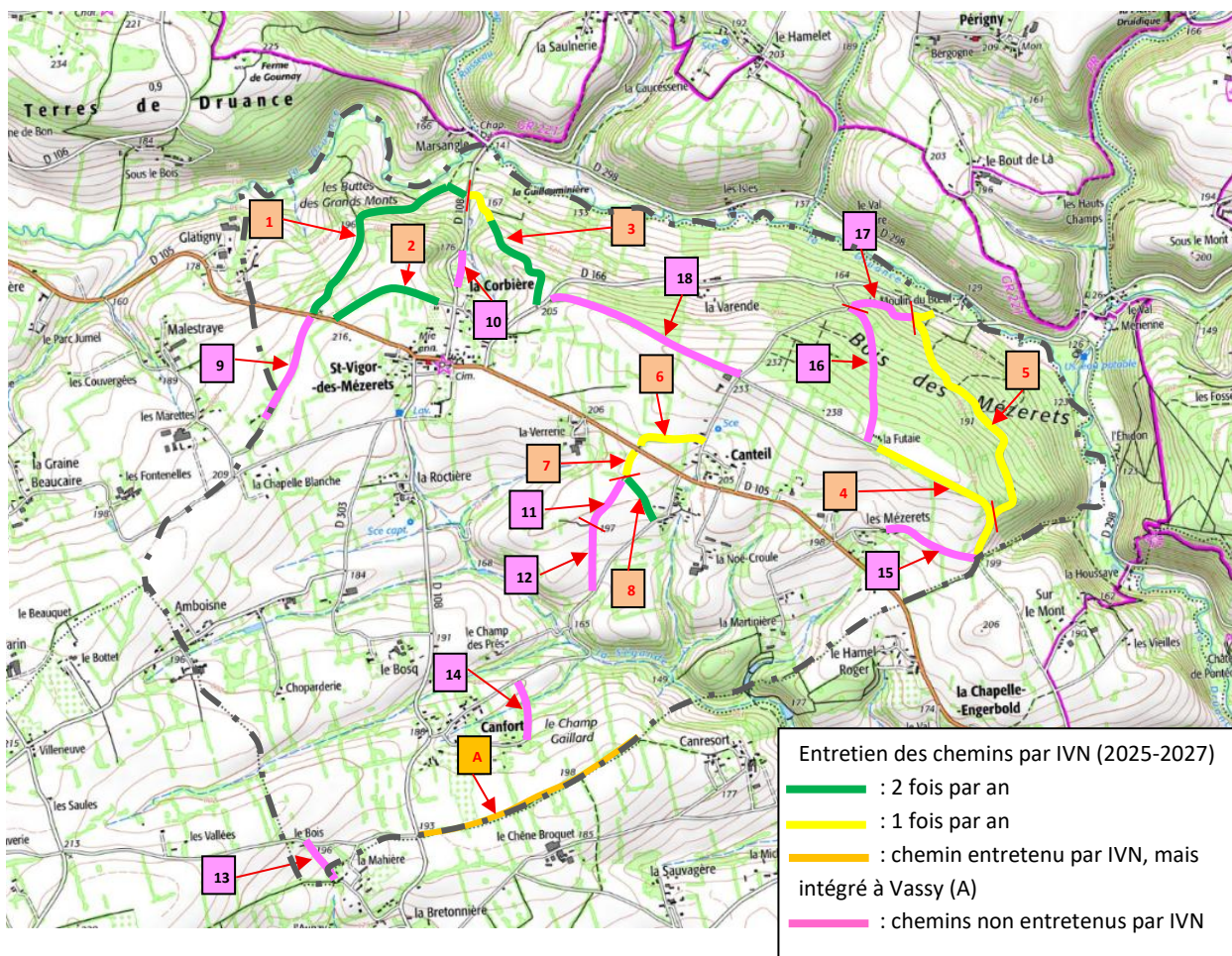
**Chemins entretenus par IVN**

6	VC 4 dite chemin de Plaisance à St Pierre la Vieille	du bourg au ruisseau des Vaux (limite communale de Lénault)	PR 34 Balade en Terres de Druance	0	710	<b>710</b>	
7	CR 34 dit de Gournay	de <i>Gournay</i> au croisement CR 36	PR 34 Balade en Terres de Druance + Boucle équestre Au fil de la Druance + la Rando des Haras	225	225	<b>450</b>	
8	CR 36 de Gournay à Marsangle	du CR 34 à <i>Marsangle</i> par la <i>ferme de Marsangle</i>	PR 34 Balade en Terres de Druance + Boucle équestre Au fil de la Druance + la Rando des Haras	1240	1240	<b>2480</b>	
<b>TOTAL</b>				<b>3675</b>	<b>6185</b>	<b>9860</b>	

**Chemins non entretenus par IVN**

N°	Intitulé	Précisions géographiques	Longueur	Largeur du chemin			
				> 2,50 m	< 2,50 m		
9	CR 93 dit de Saint Célerin	de la RD 106 à la RD 165 ( <i>le Hamel Bisson</i> )	330	330	0		
10	CR 1 de la Varinière	de <i>le Quesnée</i> à <i>la Varinière</i>	320	0	320		
11	CR 89 dit des Bois	de la limite communale de Danvou à <i>le Petit Binou</i>	780	780	0		
12	CR 59 dit de la Flague	de <i>la Flague</i> (RD 26) à la côte Lairie (RD 26)	240	0	240		
13	CR 58 de Lassy à Escures	d' <i>Escures</i> au ruisseau à le Halgré	1100	320	780		
14	CR 42 dit de la Valette	de <i>la Moissonnière</i> à <i>la Métairie</i>	640	390	250		
15	CR 41 dit de Bons	de la limite du Bois de la Métairie à <i>la Ferme de Bon</i>	940	940	0		
16	CR 39 de Sous le Bois à Clény	du château de Clény à <i>Sous le Bois</i>	790	790	0		
17	CR du Lavoir	de la RD 298 à la VC 4	120	120	0		
18	CR 24 dit chemin du Vignonnet	de <i>la Pigace</i> à <i>le Passeux</i>	920	500	420		
<b>TOTAL</b>			<b>6180</b>	4170	2010		

## Marché entretien des chemins – commune de Terres-de-Druance – commune déléguée de SAINT-VIGOR-DES-MEZERETS



Commune déléguée de SAINT-VIGOR-DES-MEZERETS							
Chemins entretenus par IVN							
N°	Intitulé	Précisions géographiques	Intitulé circuit	Période de passage		Total cumulé à entretenir	Date entretien
				printemps	automne		
1	CR 1 dit des Loups pendus	de <i>les Marettes</i> à la D 108	PR 36 le chemin des loups pendus	1090	1090	<b>2180</b>	
2	CR 2 dit de la Corbière	de la D 105 à <i>la Corbière</i>	PR 36 le chemin des loups pendus	500	500	<b>1000</b>	
3	CR 3 dit des Bruyères	du croisement de chemin CR 2 à la D 166 ( <i>la Corbière</i> )	PR 36 le chemin des loups pendus	465	665	<b>1130</b>	
4	CR 24 dit ancien chemin de St Vigor des Mézerets à Condé sur Noireau	de la D166 ( <i>la Corbière</i> ) à la limite communale de la Chapelle Engerbold (point 199)	boucle équestre Sur les traces des pèlerins	0	875	<b>875</b>	
5	CR 8 dit du Val Roc	de la D 166 ( <i>le Moulin du Bœuf</i> ) au CR 4	boucle équestre Sur les traces des pèlerins	0	1200	<b>1200</b>	
6	CR 13 de St Vigor des Mézerets au Goulet	de la D 105 ( <i>la Verrerie</i> ) à la VC 2 ( <i>Canteil</i> )	Boucle équestre Sur les traces des pèlerins	0	320	<b>320</b>	
7	CR 11 dit des Crêtes	du croisement de chemins CR 13 au croisement de chemins CR 10	Boucle équestre Sur les traces des pèlerins	0	135	<b>135</b>	
8	CR 12 dit des champs de la Pierre	du croisement de chemins CR 11 à <i>Canteil</i>	Boucle équestre Sur les traces des pèlerins	250	250	<b>500</b>	
<b>TOTAL</b>				<b>2305</b>	<b>5035</b>	<b>7340</b>	

**Commune déléguée de SAINT-VIGOR-DES-MEZERETS**

**Chemins non entretenus par IVN**

N°	Intitulé	Précisions géographiques	Longueur	Largeur du chemin			
				> 2,50 m	< 2,50 m		
9	CR 1 dit des Loups pendus	de <i>les Marettes</i> à la D 108	540	0	540		
10	CR 24 dit ancien chemin de St Vigor-des-Mézerêts à ST Jean-le-Blanc	de la RD 108 ( <i>la Corbière</i> ) à la RD 108	180	0	180		
11	CR 11 dit des Crêtes	du croisement de chemins CR 13 au croisement de chemins CR 10	345	345	0		
12	CR 10 de la Verrerie à la Planche Hubert	de la VC 2 au croisement de chemins CR 11	270	0	270		
13	CR 19 dit Sous le Bois	de <i>le Bois</i> à <i>la Mahière</i>	220	0	220		
14	CR 23 dit de Canfort	de la VC 2 à <i>Canfort</i>	270	0	270		
15	CR 15 dit du Goulet	de <i>les Mézerets</i> au croisement de chemins (point 199)	450	450	0		
16	CR 7 dit des Chouettes	de la VC 2 à <i>la Futaie</i>	670	670	0		
17	CR 6 dit de l'Epine de Cantheil	de la VC 2 à la D 166 (Bois de Mézerets)	410	410	0		
18	CR 24 dit ancien chemin de St Vigor des Mézerets à Condé sur Noireau	de la D166 ( <i>la Corbière</i> ) à la limite communale de la Chapelle Engerbald (point 199)	945	0	945		
<b>TOTAL</b>			<b>4300</b>	1875	2425		