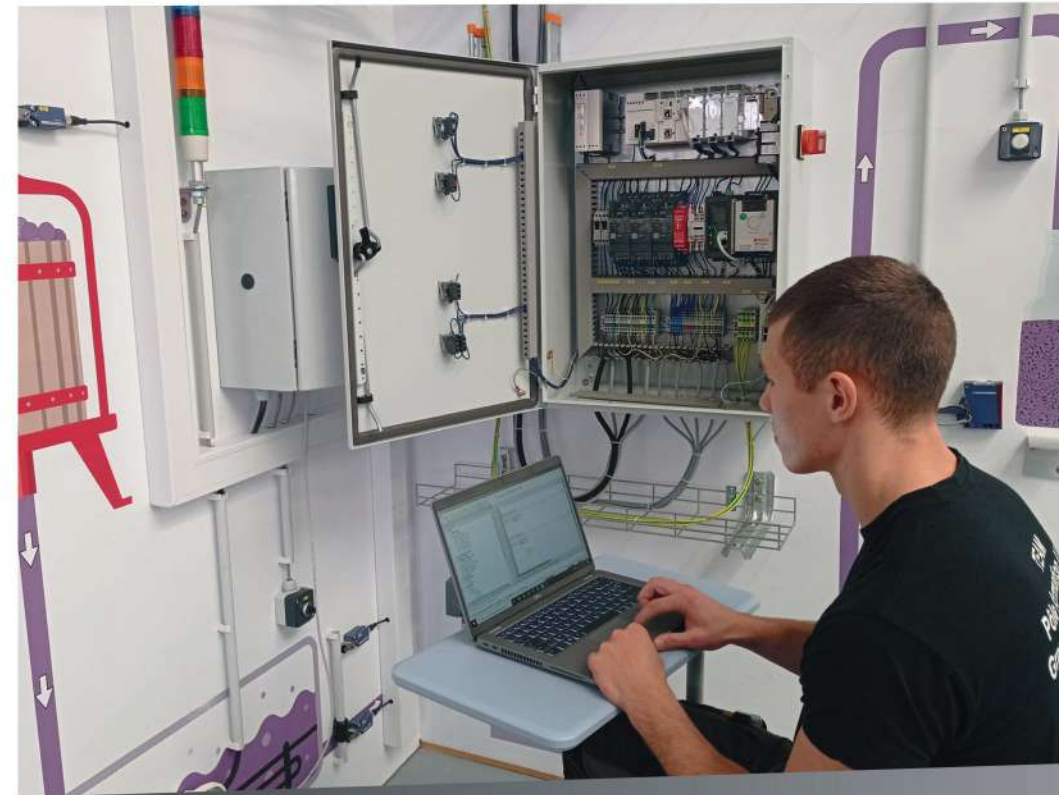




BTS ELECTROTECHNIQUE



*Vous avez envie d'une formation d'avenir.
Nous avons les entreprises et le savoir-faire...
Optez pour le BTS électrotechnique par apprentissage
au lycée Charles Tellier de Condé en Normandie !*



LYCÉE CHARLES TELLIER
ROUTE DE VIRE
14110 CONDÉ-SUR-NOIREAU
02 31 69 05 04
ce.0142120d@ac-caen.fr
<http://www.lyceetellier.fr>

SECTEUR INDUSTRIE - RÉSEAUX - ÉNERGIE

LYCÉE CHARLES TELLIER CONDÉ EN NORMANDIE

Conditions d'accès

→ Cette formation est-elle réservée aux titulaires d'un baccalauréat professionnel ?

Absolument pas. Ce BTS est aussi ouvert aux jeunes issus de la voie générale et technologique qui aiment les procédés high-tech, le numérique ou encore les sciences appliquées.

Il peut aussi intéresser des personnes en formation continue.



→ Faut-il s'inscrire sur Parcoursup ?

Oui, il est nécessaire de bien formuler ce vœu sur Parcoursup et de respecter le calendrier.

→ Comment faire pour trouver un maître d'apprentissage ?

Le lycée Charles Tellier travaille avec les entreprises du bassin qui sont demandeuses de jeunes apprenti(e)s en ce domaine. L'équipe enseignante du lycée organisera des « job dating » pour permettre aux jeunes et aux entreprises de se choisir.

→ La programmation, la robotique, les automatismes... c'est plutôt un secteur masculin ?

Pas du tout. L'industrie 4.0 cherche à développer la mixité dans ses équipes.

→ Quelles sont les qualités requises pour réussir ce BTS ?

La curiosité, l'autonomie, la rigueur et surtout la motivation : ce sont les clés du succès !

COÛT

Pour l'apprenti : formation gratuite.

Pour l'employeur : le coût est pris en charge par l'OPCO en fonction du niveau de prise en charge établi par France Compétences.



VALIDATION

BTS Electrotechnique, diplôme de l'Éducation Nationale en apprentissage.

Conditions de déroulement de la validation du diplôme conformément au référentiel d'examen.

Métiers et objectifs visés

L'électrotechnique est utilisée par toutes les entreprises de tous les secteurs d'activités, mettant en œuvre des équipements électriques. Les métiers sont donc très variés :

- Domoticien(ne)
- Roboticien(ne)
- Technicien(ne) de maintenance
- Automaticien(ne)
- Technicien(ne) de bureau d'étude
- Electromécanicien(ne)...



En savoir +



Les domaines d'activité sont tout autant diversifiés (industrie, agro-alimentaire, infrastructures...).

Les équipements, de plus en plus sophistiqués en raison de l'évolution technologique, peuvent faire intervenir des procédés d'imagerie numérique, d'hydraulique, de pneumatique, d'optique...

Durée de la formation

Sauf conditions particulières, le contrat est conclu pour une durée de deux ans et un total de 1365 heures au sein de l'établissement de formation, soit 39 semaines.

Poursuite d'études

Poursuites d'études possibles : licence professionnelle, école d'ingénieur...